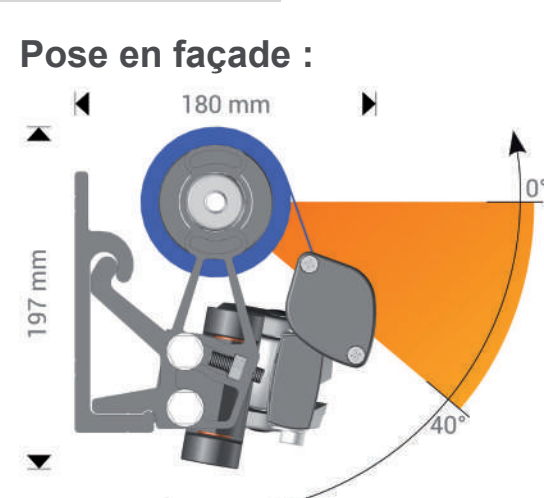


STORE BANNE LOGGIA LITE LAQUÉ ANTHRACITE STRUCTURÉ

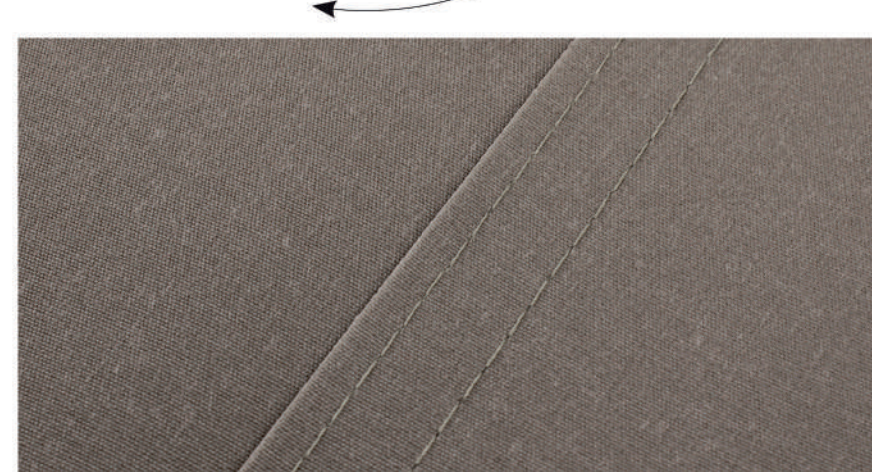
STORE LOGGIA

Encombrement :

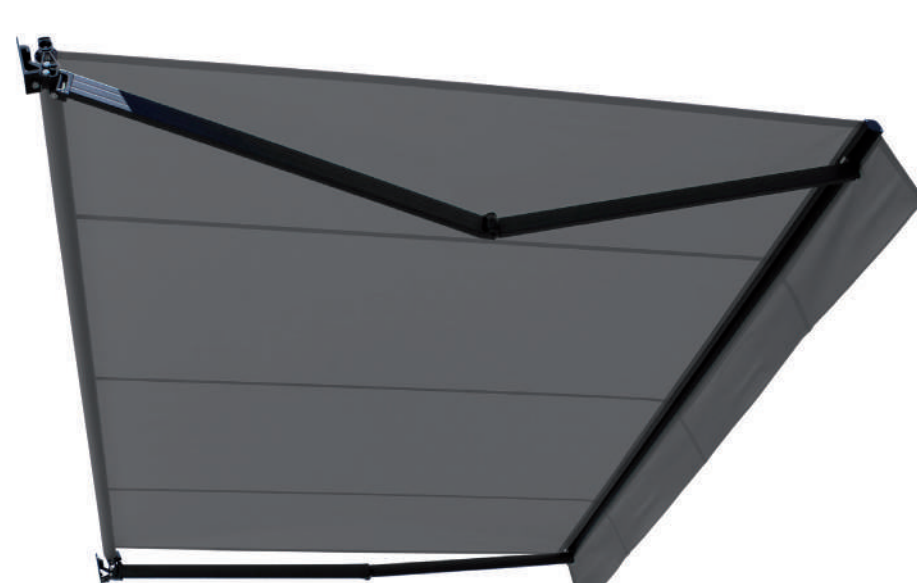


+ PRODUIT :

- Grande simplicité d'installation
- Esthétique, finition laquée
- Toile 100% Acrylique
- Grande résistance mécanique
- Système économique



Store banne loggia LITE Armature aluminium laquée anthracite



Caractéristiques :

- Structure en aluminium extrudé laqué blanc satiné brillant ou gris anthracite structuré tube d'enroulement de diamètre 60mm assurant la rigidité du tube.
- Bras en aluminium avec câble en acier inoxydable, protégé par une gaine isolante. Testé plus de 6000 cycles (1 cycle = 1 ouverture et 1 fermeture)
- Manœuvre manuelle par treuil mécanique.
- Inclinaison de 0° à 40°

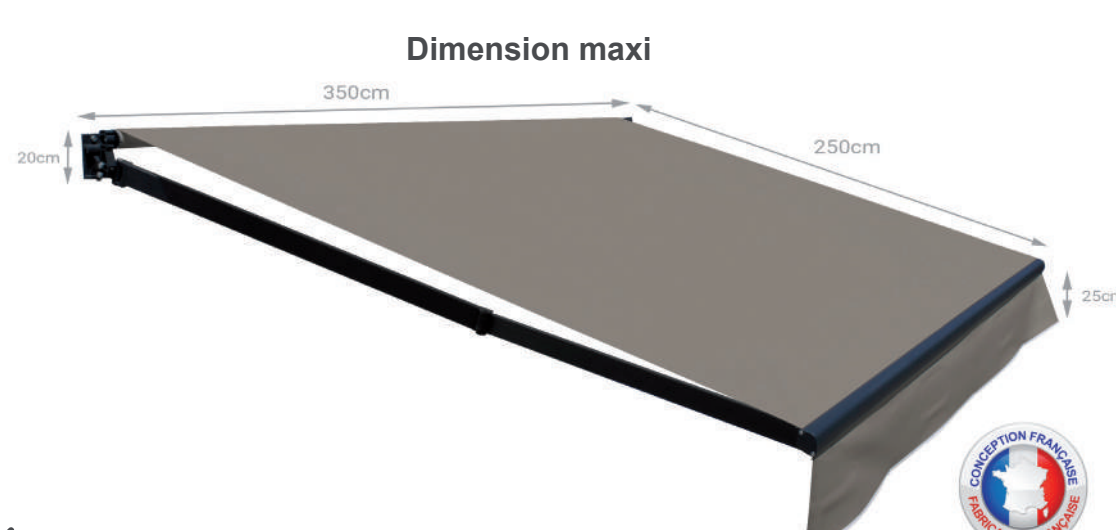
Fixation :

- Pose en façade



Dimensions :

- 3.00 x 2.00 m
- 3.50 x 2.50 m



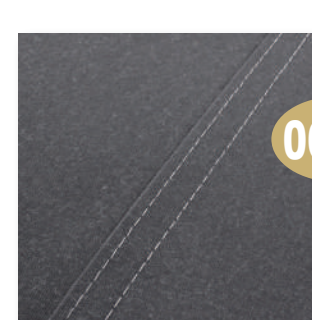
Toile acrylique :



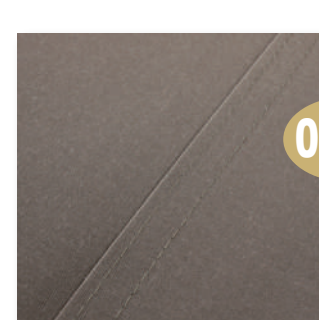
PROTECTION ANTI-UV

• Toile Acrylique teintée dans la masse, la couleur est imprégnée au cœur même de la fibre lors de sa fabrication, contrairement à d'autres fibres qui sont colorées par simple trempage. Ceci est la garantie de couleurs éclatantes et durables dans le temps.

La toile subit un traitement spécifique qui la protège également des intempéries.



063G



071M



004B

Coloris standards :



REVÊTEMENT THERMOLAQUAGE

• Le laquage ou revêtement de polymères est assuré par pulvérisation de poudre aspect téflonné qui vient se fixer par procédé électrostatique sur toutes la surface des pièces et profilés. L'ensemble du profilé est ensuite chauffé de 180 à 210°. Cette opération permet de fixer et durcir la peinture sur toutes les surfaces des profilés aluminium.

Une protection parfaite !



Anthracite structuré
RAL7016



Blanc satiné
RAL9010

Manœuvre :



Treuil

ombrazur

Dimensions et poids du colis :



- Dimension colis (L x l x H)

LITE 3.00 x 2.00 m

350 x 31 x 20 cm
30 Kg

LITE 3.50 x 2.50 m

400 x 31 x 20 cm
35 Kg

• Ceci est une représentation générale du produit; merci de bien identifier la référence présente sur la fiche